

MILK BARTM
easy for you, healthy for them



Решение для выпойки телят



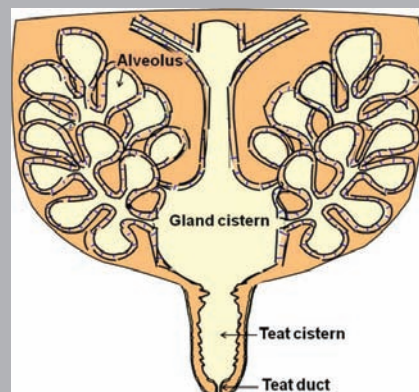
2018



Гармония **пищеварения**

Риск пищевой диареи, перекрестного сосания и низких показателей веса, что часто наблюдается при выпойке телят, может быть в значительной степени снижен благодаря приверженности природным механизмам.

У лактирующей коровы выделение молока происходит, когда при стимуляции окситоцин попадает в кровоток. Окситоцин заставляет клетки вымени сокращаться и выводить молоко из альвеол в молочные цистерны над сосками. Окситоцин НЕ приводит к вытеканию молока из соска. Сосковый канал должен быть физически открыт для выделения молока. При сосании молока у коровы теленок использует как положительное, так и отрицательное давление (сжатие и сосание).



Стимуляция соска коровы сжатием приводит к выбросу окситоцина в кровь. Благодаря сосанию сфинктер соска открывается, что позволяет теленку извлекать из соска молоко. Теленок пьет медленно, **один литр молока за 4 или 5 минут**, при этом вырабатывается большое количество слюны. Если в пищеводный желоб попадает слишком много молока, то при попадании в рубец оно приводит к пищеварительным расстройствам. Природный механизм сосания с использованием положительного и отрицательного давления вызывает рефлекс, при котором происходит смыкание пищеводного желоба в форме трубки, и, таким образом, молоко попадает в сычуг, минуя рубец.



Объем пищеводного желоба небольшой, поэтому важно, чтобы молоко поступало медленно, не выливаясь из пищеводного желоба и не попадая в рубец и легкие. В рубце вырабатываются ферменты для переваривания зерна и кормовых растений. Эти ферменты не могут переваривать молоко, которое обрабатывается с образованием побочного продукта в виде молочной кислоты. Молочная кислота попадает в кровоток теленка и может вызывать депрессию, отсутствие аппетита, а иногда и смерть.

Выписка

Для здоровья теленка жизненно важно, чтобы все молоко попадало в сычуг. Если молоко поступает в рубец в результате быстрого заглатывания, кормления через трубку или из ведра, это может вызвать боли в кишечнике, поскольку ферменты в рубце не способны переваривать молоко. Молоко в рубце — это главная причина ацидоза рубца и отсутствия привеса.
Источник: д-р Джим Квигли,



Слюна, которая вырабатывается при медленном сосании, играет исключительно важную роль для здоровья телят. Она повышает местный иммунитет за счет содержащихся в ней природных антибиотиков и поддерживает баланс pH в сычуге, способствуя правильному створаживанию молока. В слюне содержатся основные ферменты, такие как липаза, необходимые для усвоения жиров. Медленное поступление молока в сычуг дает время реннину и другим ферментам переварить молоко. Крайне важно, чтобы лактоза сначала переваривалась в сычуге, а не попадала напрямую в кишечник. При контакте с сырым молоком или лактозой наблюдается быстрый рост кишечной палочки в кишечнике. Это является основной причиной возникновения пищевой диареи у молодняка.



Выписка

«Первичное переваривание молока происходит в сычуге (или четвертом желудке). Обычно диарею можно наблюдать при нарушении правильного переваривания молока в сычуге. Пищевая диарея — это просто конечный результат избыточного поступления лактозы в кишечник, вызванного слишком быстрым выбрасыванием молока из сычуга, которое не успевает расщепиться. Пищевая диарея часто переходит в инфекционную. Для патогенных микроорганизмов избыток лактозы служит питательной средой для размножения».
Источник: департамент базовых отраслей промышленности штата Виктория.

Исходя из понимания роли пищеварительной системы, становится очевидным, что медленная выпойка жизненно необходима для здорового пищеварения телят. Здоровая пищеварительная система уменьшает расходы, связанные с диареей, перекрестным сосанием и ацидозом рубца. Увеличение суточного привеса и улучшение всасывания лактозы обеспечивают телятам наилучшие условия для раннего развития.

Крепкие телята

Теленку требуется достаточно много энергии и питательных веществ для роста, сохранения тепла в холодную погоду и прохлады — в жаркую. Необходимо обеспечить наличие чистой воды и зерна без ограничений.

Неделя 1–3 Вся энергия поступает из молозива или молока.

В течение первых нескольких недель телята не получают энергию за счет зерна, поэтому важно давать ему достаточно молока для удовлетворения всех потребностей в энергии.

Важно обеспечить наличие зерна в рационе с первой недели для начала развития рубца.

Неделя 4 Начинает развиваться рубец. Небольшое количество энергии поступает из зерна, а основная часть — из молока.

Неделя 6 К концу шестой недели (42 дней) рубец должен достаточно развиться для сокращения объема молока, но только при условии, что теленок съедает 700 г зерна в сутки.

Если теленок съедает 700 грамм зерна, то объем молока можно сократить до 4 литров, которые необходимо давать раз в сутки, желательно поздно вечером.

Если теленок не съедает 700 грамм зерна в сутки, то в рационе по-прежнему должно присутствовать молоко в большом количестве, пока он не будет съедать достаточно корма.

Неделя 12 К этому сроку рубец разовьется в достаточной степени для продолжения выращивания теленка на силосе или корме на основе силоса, а также на зерне.

Отлучение

Для предупреждения потери массы при отлучении важно, чтобы теленок с 1-й недели получал зерно без ограничений.

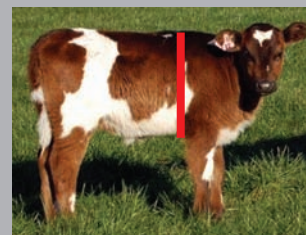
В 42-дневном возрасте теленок должен потреблять 700 г стартера. Когда это происходит, можно сокращать объем молока и поить им раз в сутки. Переходите на одноразовое кормление только по достижении 42-дневного возраста.

Желательно поить телят на одноразовом кормлении по вечерам. Тогда теленок будет спать с полным желудком, но будет голоден в течение дня. Имея доступ к зерну без ограничений, телята будут потреблять его в больших количествах, ускоряя развитие рубца. Если теленок потребляет не менее 1 кг зерна, его можно отлучать от молока с 8 недели.

Крайне важно, чтобы теленок получал достаточно молока для активного развития.

Используйте сантиметр для еженедельного измерения роста и регулируйте объемы кормления, руководствуясь нижеследующей таблицей.

Измерения теленка следует проводить сантиметром непосредственно за холкой и локтем.



	Обхват груди теленка, см	Масса (прибл.)	Молозиво, л	Молоко, л	Время кормления	Зерно, кг	Тип соски
День 1	70	40	4.7		Деление на 2-3 кормления		Соска Milk Bar для молозива
День 2			4.7		Деление на 2-3 кормления		Соска Milk Bar для молозива
День 3			2.0	3	Деление на 2-3 кормления		Соска Milk Bar для молозива
Неделя 1	70	40		5.3	Деление на 2-3 кормления	Без огр.	Соска Milk Bar для молока
Неделя 2	74	44		5.6	Деление на 2 кормления	Без огр.	Соска Milk Bar для молока
Неделя 3	80	50		6.0	Деление на 2 кормления	Без огр.	Соска Milk Bar для молока
Неделя 4	84	57		6.3	Деление на 2 кормления	Без огр.	Соска Milk Bar для молока
Неделя 5	86	61		6.4	Деление на 2 кормления	Без огр.	Соска Milk Bar для молока
Неделя 6	88	65		6.2	Деление на 2 кормления	700gm	Соска Milk Bar для молока
Неделя 7	92	73		4.0	1 кормление (вечером)	Без огр.	Соска Milk Bar для молока
Неделя 8	94	77		4.0	1 кормление (вечером)	Без огр.	Соска Milk Bar для молока
Неделя 9	98	86		4.0	1 кормление (вечером)	Без огр.	Соска Milk Bar для молока

ВАЖНО! В холодную погоду следует повышать объемы из расчета +2 % на каждый градус ниже 5 °С.

ПРИМЕР: Объем молока 5 л

При 4 °С увеличение на 2 % 5,1 л

При -5 °С увеличение на 20 % 6,0 л

При 0 °С увеличение на 10 % 5,5 л

При -10 °С увеличение на 30 % 6,5 л

Признаки **быстрой выпойки**

Когда молоко бьет струей из соска в рот теленку, скотоводы думают, что это хорошо. Они считают, что если поток молока быстрый, то телятам будет легче. Мы знаем, что пищеварительная система не справляется с быстрым потоком молока, и могут возникнуть проблемы. К счастью, телята сообщат нам, когда они пьют слишком быстро. Существует несколько важных визуальных признаков.

Перекрестное сосание. Телята будут сосать друг друга или других телят после кормления из-за недостатка слюны, которая должна была выработаться в процессе выпойки. Нет убедительного доказательства того, что телята сосут друг друга из-за дефицита слюны, которая образовывалась при выпойке с правильной скоростью, или для удовлетворения инстинкта сосания. Но точно известно, что они будут сосать друг друга после того, как их поили слишком быстро. Перекрестное сосание является первым признаком того, что телята пьют слишком быстро. Как только вы это заметили, значит вскоре последует пищевая диарея. Перекрестное сосание может приводить к инфекциям, особенно в пупках, но наибольший вред оно наносит развивающимся тканям вымени и сосковому каналу и часто может служить причиной развития маститов у телок при первой лактации. С перекрестным сосанием также часто связано развитие нефункционирующих четвертей вымени у телок.



Кашель во время питья. Когда молоко бьет струей в рот теленку, молоко из переполненного пищеводного желоба может попасть в трахею, из-за чего теленок отходит назад и кашляет. Это может привести к респираторным нарушениям и является явным признаком того, что пищеварительная система не справляется со слишком быстрым потоком молока.

Опубликованное исследование, **прошедшее рецензирование**

Шесть групп телят взяли с одной фермы. Они получали одинаковое питание и росли в одних и тех же условиях. Три группы выпаивали из сосок Milk Bar, в то время как другие три группы поили через соски с внутренним клапаном и высокой скоростью подачи молока, такой же как и у других доступных на рынке сосок.

Телят взвесили, а скорость питья и поведение телят фиксировались.

Данное исследование прошло рецензирование и было опубликовано в Journal of Applied Animal Nutrition.

У телят, которых выпаивали из сосок Milk Bar, **не проявлялось перекрестное сосание!**

В ходе научного исследования было отмечено, что телята, которые выкармливались из клапанных сосок с высокой пропускной способностью, были гиперактивны сразу же после кормления и «чаще участвовали в непищевом сосании частей тела друг друга» (перекрестное сосание).

Результаты кормления из соски Milk Bar:



телята, которых выпаивали из сосок Milk Bar, после кормления были спокойны и расслаблены;
у всех телят были здоровые, неповрежденные соски; кератиновая пробка остается целой, обеспечивая защиту соскового канала от инфекции; у телят существенно снижается риск мастита во время первой лактации.

**Научно
доказано**

Результаты кормления из клапанной соски с высокой пропускной способностью:



у телят сильно проявлялось перекрестное сосание после кормления;
в результате перекрестного сосания часто наблюдались повреждение и разрушение кератиновой пробки.

Выписка

«Телята, сосущие друг друга, могут нарушить развитие несформированного вымени.

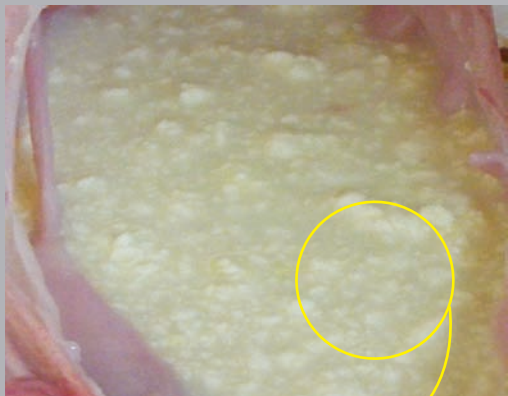
В сочетании с передачей патогенных возбудителей мастита это может привести к маститам у телок».

Источник: Shalm

Телята, которых выпаивали из сосок Milk Bar, лучше усваивают лактозу!

В ходе исследования были собраны образцы из сычуга, подвздошной кишки, тонкого и толстого кишечника телят 14-дневного возраста. Уровни лактозы фиксировались через два часа после выпойки.

Результаты кормления из соски Milk Bar:

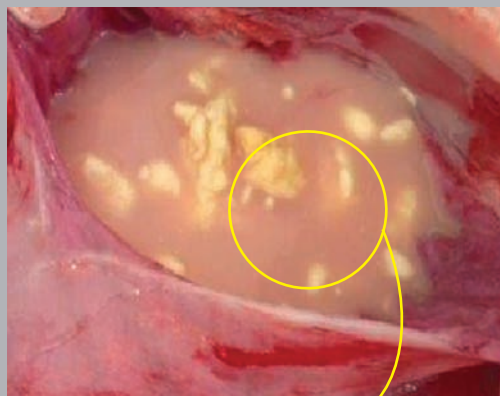


нормальное образование сгустков и даже створаживание.

Через два часа после кормления лактоза остается в концентрации всего **3 мг/г**.

Чем меньше в желудке лактозы (сахара), питающей патогенные микроорганизмы, тем меньше риск возникновения пищевой диареи!

Результаты кормления из клапанной соски с высокой пропускной способностью:



**Научно
доказано**

недостаточное створаживание;

гораздо более высокая концентрация лактозы (**12 мг/г**) в кишечнике у телят, которые едят быстро;

более высокая концентрация лактозы в желудке и фекалиях телят; более высокий уровень лактозы в желудке, который питает патогенные микроорганизмы, способствуя их быстрому размножению.

Это может стать основной причиной диареи у телят.

Пищевая диарея

Обычно пищевую диарею вызывает избыточный уровень сахара (лактозы), который поступает в желудок и питает живущие в нем патогенные микроорганизмы. Патогенные микроорганизмы любят сахар и быстро размножаются. Хорошая новость состоит в том, что зачастую пищевую диарею можно предупредить, контролируя скорость подачи молока при кормлении телят.

Это позволяет пищеварительной системе нормально функционировать и снижать количество сахара, поступающего в кишечник.

Вы можете ознакомиться с опубликованными результатами исследования здесь: <https://www.cambridge.org/core/journals/journal-of-applied-animal-nutrition/article/div-classtitleinfluence-of-teat-flow-rate-in-commercial-milk-feeding-systems-on-calf-digestion-and-performancediv/E97A63D76CE57FAA82EB4CEA97083221>

Телята, которых выпаивали из сосок Milk Bar, продемонстрировали более высокий привес в возрасте 42 дней!

Все телята, наблюдаемые в рамках научного исследования, получали одинаковый объем молока и имели неограниченный доступ к зерну и воде.

Все телята происходили из одной фермы и находились на одном и том же объекте, относились к одной размерной группе и содержались в одинаковых климатических условиях.

Единственная разница заключалась в сосках, из которых их поили.

Более высокий суточный привес ведет к более раннему отъему и снижению финансовых / трудовых затрат.

42-дневный привес	
	750
	740
Привес у телят, выкармливаемых из сосок Milk Bar	730
	720
	710
	700
	690
	680
	670
	660
	650
	640
630	
620	
	Привес у телят, выкармливаемых из сосок с высокой пропускной способностью

Г/день

Соска — ключевой элемент

Соски Milk Bar созданы с заботой о здоровье телят. Форма резины подобрана таким образом, чтобы побудить телят интенсивно сосать вплоть до момента отлучения и помочь пищеварительной системе. Соски Milk Bar производят в Новой Зеландии и в каждой из них отверстие делается вручную. Таким образом, мы знаем, что молоко подается с нужной скоростью.



Сожмите соску Milk Bar и молоко начнет медленно вытекать. При сжимании теленком соска открывается, а при сосании выделяется молоко. Используется положительное и отрицательное давление. Теленок пьет медленно (**один литр примерно за 3 или 4 минуты**), и при этом вырабатывается большое количество слюны. Соска действует в гармонии с природой и заботится о здоровье теленка.

При сжатии соски с клапаном молоко начинает бить струей. Когда теленок пьет, он сжимает соску и молоко льется в рот. **ПРИ ЭТОМ СОСАНИЕ НЕ ТРЕБУЕТСЯ, ДОСТАТОЧНО СЖИМАНИЯ И ГЛОТАНИЯ.**

Теленок пьет очень быстро, **зачастую один литр менее чем за 1 минуту**, и у него вырабатывается мало слюны.

Это полностью противоречит природному процессу и приводит к проблемам с пищеварением.



Соски Milk Bar®

Соски Milk Bar созданы для правильного сосания, начиная с обучения и заканчивая отлучением.

Перевернутый наконечник предотвращает раздражение в полости рта телят.

Здесь также есть внутренняя мембрана, которая предотвращает заглатывание телятами молока.

Соска имеет подходящую длину. Большинство сосок слишком длинные или слишком загнуты вверх, из-за чего натирают небо теленка.

Эргономичный дизайн не дает соске прокручиваться и отсоединяться во время выпойки.

Соска Milk Bar для молозива

Milk Bar, код 900300

Количество: 5 шт. в упаковке

Мягкий резиновый материал для легкости обучения.



Соска Milk Bar для молока

Milk Bar, код 900100

Количество: 10 шт. в упаковке

Доказанная польза для здоровья теленка!



Приспособление для соски Milk Bar

Milk Bar, код 950400

Упрощает замену сосок!

Просто обхватите приспособлением соску и вытяните ее.



Легкое обучение

Выпойка из ведра и использование сосок с высокой скоростью подачи молока могут сделать обучение телят очень длительным. Эти системы неестественны для теленка, и ему приходится учиться пить по-новому. Это влияет на пищеварительную систему в целом и может привести к проблемам со здоровьем.

Выпойка из ведра

Это самый неестественный для теленка способ пить, и обучение усложняется из-за необходимости использовать обучающие приспособления. Телята пьют слишком быстро, заглатывая молоко, что может привести к болям в кишечнике.

Пищеводный желоб направляет молоко в рубец, где оно створаживается.

Перекрестное сосание, диарея и слабый привес — обычные явления для телят, которых кормят из ведра.



Выпойка из сосок с высокой скоростью подачи молока

Телята легче обучаются пить, чем при выпойке из ведер, однако они пьют с неестественно быстрой скоростью, что оказывает избыточную нагрузку на пищеварительную систему и приводит к проблемам со здоровьем.

Телята, которых кормили из сосок с высокой скоростью подачи молока, более беспокойны и отходят от сосок из-за кашля, потому что молоко выливается из пищеводного желоба и попадает в дыхательные пути. У телят обычно наблюдается перекрестное сосание, диарея и сниженный суточный привес.



Система Milk Bar

Поскольку выпойка из соски Milk Bar предусматривает такой же естественный акт сосания, как и при выпойке из материнского вымени, обучение телят происходит очень легко.

Подача молока осуществляется правильно, поэтому работа пищеварительной системы улучшает здоровье теленка и увеличивает привес.



ВАЖНО!

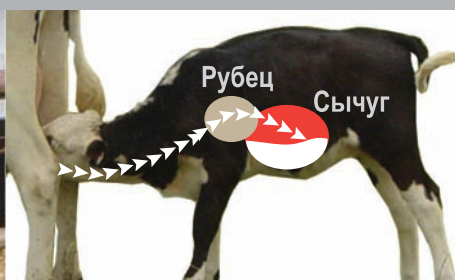
Для правильной работы пищеварительной системы теленок должен пить в том же положении, что и при естественном кормлении коровой.

Когда теленок выпивает из ведра молоко направляется в рубец.

Теленок должен сосать так, чтобы пищеводный желоб работал правильно, и молоко не попадало в рубец.

Для теленка важно, чтобы соска располагалась на расстоянии около 60 см от земли.

Это позволит пищеводному желобу полностью сомкнуться, и молоко попадет прямо в сычуг.



Правильно! Правильная высота и сосание. Молоко, минуя рубец, поступает в сычуг, где створаживается.

Неправильно! Молоко попадает в рубец, вызывая проблемы с пищеварением.

Обычные отзывы от фермеров, применяющих систему Milk Bar!

«Я рекомендую систему Milk Bar. Я в значительной степени сократил использование электролитов (со 150 € до 12 € в месяц) и не применял антибиотики!

Раньше я использовал ведра, а также пробовал соски с высокой скоростью подачи молока.

Более 75 % моих телят страдали от пищевой диареи. Я прилагал много усилий, чтобы вылечить их, и тратил кучу денег на антибиотики и электролиты, чтобы увеличить привес.

Теперь мои телки едят больше зерна. Они стали активнее, а их шерсть выглядит лучше. Я очень доволен и чувствую, что теперь я полностью раскрыл свой потенциал», — Сеньор Рейтс, Португалия.



Система Milk Bar Vitality

Мы знаем, что когда теленок пьет со скоростью 1 литр менее чем за 2 минуты, всасывание лактозы снижается. Это влияет на суточный привес и повышает риск развития пищевой диареи вследствие попадания лактозы в кишечник.

Чтобы обеспечить выпойку на медленной скорости, так необходимую для полного створаживания молока и всасывания лактозы, важно, чтобы теленок интенсивно сосал с рождения и до момента отлучения. Для того, чтобы телята были максимально здоровы, лучше начать их поить из новой соски Milk Bar и продолжать выпойку до отлучения, не меняя соску (или заменить на соску с одинаковым сроком эксплуатации).

Со временем соска становится мягче и скорость подачи молока постепенно увеличивается. К моменту отлучения, пищеварительная система телят уже может справиться с большим потоком молока, но в случае с молодняком это может негативно сказаться на их здоровье.



Бутылочная система Milk Bar Vitality

Поразительно легко устанавливаемая бутылочная система Milk Bar Vitality ускоряет рост телят и сокращает расходы на их здоровье! Бутылочная система Milk Bar Vitality сочетает уникальный дизайн лотка с системой Vitality Management.

Лоток: жизненно важно, чтобы соска Milk Bar располагалась вертикально, и теленок пил с правильной для здорового пищеварения скоростью. Благодаря дизайну лотка бутылка с соской Milk Bar всегда сама занимает правильное положение.



Система Vitality Management: телят, родившихся в течение одной недели, помечают одним цветом. Просто сопоставьте цвет наконечника Milk Bar Vitality с цветом бирки.

Присоединение крышки бутылки Vitality:

1. Для каждого нового теленка оденьте новую соску Milk Bar на наконечник соски.

2. Зафиксируйте наконечник соски на крышке бутылки Vitality. Не нужно разъединять при чистке!

3. Прикрутите крышку к бутылке Vitality.



4. Прикрепите бирку Vitality того же цвета, что и наконечник соски Vitality к боксу для телят, загону или лотку. Бутылка Vitality сама занимает нужное положение как только входит лоток.

Если бутылка западает в лотке, то теленок сам вытянет ее. Когда он начнет пить, бутылка зафиксирована.



Лоток обеспечивает правильное положение бутылки.

Использование системы Vitality Management

Новорожденным телятам давайте не менее 2 л молозива из соски Milk Bar для молозива

Дни 1–3 взвесьте теленка, чтобы убедиться в потреблении достаточного количества молозива.

Использование соски Milk Bar для молозива делает обучение проще.

Используйте крышку бутылки Vitality, соединенную с соской для молозива Milk Bar для нескольких первых выпоек.

Соска Milk Bar для молозива может использоваться для нескольких телят.



День 4 выполните первое прикармливание теленка зерном и новой соской Milk Bar.

Оденьте новую соску Milk Bar на наконечник соски.

Используйте цвет, которым были помечены телята, родившиеся на той неделе.

Прикрепите бирку Vitality соответствующего цвета к лотку, загону или боксу для телят.



День 21 телят можно объединить в пары или в группы для развития стадного поведения.

Пометьте пары или группы телят соответствующим цветными бирками Vitality. Прикрепите бирку Vitality соответствующего цвета к загону или боксу для группы телят.

Цвет наконечника соски и бирки Vitality должны совпадать вплоть до отлучения.

Важно! Когда телят отлучили, очень важно утилизировать использованные соски Milk Bar. Теперь они износились и скорость подачи молока для молодняка будет слишком быстрой.



Выращивать телят по одному или в группе — это ваш личный выбор. Система Milk Bar Vitality работает одинаково хорошо в обоих случаях!

Пример: телят, родившихся в течение одной недели, помечают одним цветом до отлучения.

Неделя	1	2	3	4	5	И т. д.	И т. д.	И т. д.	И т. д.	10	11	12	13	
Все телята, родившиеся на этой неделе	Оранжевый	_____							Отлученный оранжевый					
		Синий	_____							Отлученный Синий				
			Зеленый	_____							Отлученный Зеленый			
				желтый	_____							Отлученный желтый		
					Фиолетовый	_____							Отлученный Фиолетовый	
Когда телята, родившиеся в течение недели 1, отлучены, отсоедините использованную соску Milk Bar от крышки бутылки Vitality и вставьте новую соску Milk Bar для телят, родившихся в течение недели 10.										Оранжевый	Оранжевый	Оранжевый	Оранжевый	

Небольшие фермы до 10 телят с выпойкой по времени также могут применять систему Milk Bar Vitality. Просто пометьте каждого теленка разным цветом.

Чистка:

Нет необходимости снимать крышку бутылки Vitality для чистки!

Нет необходимости отсоединять соску Milk Bar от наконечника соски для чистки!

Помойте весь блок целиком в теплой воде с щелочным моющим средством.

Утилизируйте соски после отлучения телят.



Важность персональной соски для каждого теленка

С научной точки зрения соски Milk Bar созданы таким образом, чтобы воспроизвести скорость подачи молока и акт сосания в их природном варианте. Телята производят максимум слюны, чтобы усилить местный иммунитет и улучшить пищеварение.

При использовании соски Milk Bar более чем для одного теленка, резина становится мягче, и теленок пьет слишком быстро. У телят, которые пьют слишком быстро, наблюдается перекрестное сосание, что приводит к нарушениям в виде пищевой диареи и небольшого привеса.

**Чтобы сберечь время и деньги следуйте золотому правилу:
Один теленок — одна соска!**

Система Milk Bar 1 Vitality

Как и бутылочная система Milk Bar Vitality, Milk Bar 1 Vitality позволяет очень легко подобрать нужные соски Milk Bar для телят одного возраста.

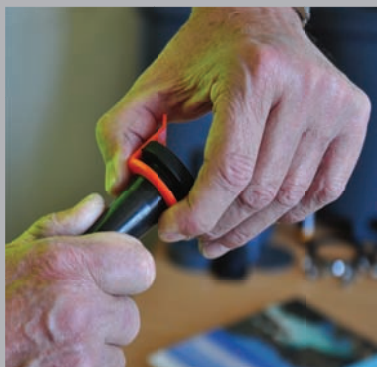
Когда на ферму поступает новый теленок, нужно вставить новую соску Milk Bar в наконечник и прикрепить бирку Vitality соответствующего цвета к загону или боксу для телят.

Процесс выпойки телят станет проще, если вы пометите всех телят, родившихся в течение этой недели, одним цветом как указано в таблице (страница 9).



Присоединение наконечника соски Milk Bar 1 Vitality

1. Для каждого нового теленка оденьте НОВУЮ соску Milk Bar на наконечник соски.



2. Присоедините наконечник соски к Milk Bar 1 и прижмите до щелчка. Не нужно разъединять при чистке!



3. Прикрепите бирку Vitality того же цвета, что и наконечник соски Vitality к боксу или загону для телят.

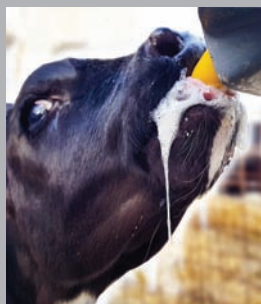


Использование системы Milk Bar 1 Vitality Management

Телята всасывают больше иммуноглобулина G (IgG) при выпойке из соски. Давайте не менее 2 л молозива из соски Milk Bar для молозива.

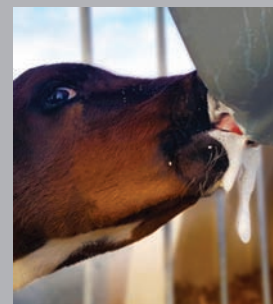
Дни 1–3: взвесьте теленка, чтобы убедиться в потреблении достаточного количества молозива.

Используйте обучающую бутылку Milk Bar или Milk Bar 1, соединенную с соской Milk Bar для молозива. Когда теленок пьет с удовольствием, можно перейти к новой соске Milk Bar. Вымойте соску для молозива, чтобы использовать ее для другого теленка.



День 4: выполните первое прикармливание теленка зерном и новой соской Milk Bar.

Оденьте новую соску Milk Bar на наконечник соски. Используйте цвет, которым были помечены телята, родившиеся на той неделе. Прикрепите бирку Vitality соответствующего цвета к загону или боксу для телят.



День 22: сгруппируйте телят для развития стадного поведения и упрощения работы с ними. Если сгруппировать телят невозможно, они могут содержаться по отдельности до отлучения.

Сгруппируйте телят в соответствии с цветами наконечников соски Vitality.

Отсоедините соски Milk Bar от наконечников соски такого же цвета и вставьте их в групповое ведро для выпойки.

Прикрепите бирку Vitality того же цвета к групповому ведру для выпойки и групповому боксу, чтобы их было проще распознать.

Цвет наконечника соски и бирки Vitality должны совпадать вплоть до отлучения. Если у вас остались лишние отверстия для сосок, закройте их пробками Milk Bar.



Пробка Milk Bar Plug 22

Milk Bar, код 900109

Количество: 10

Используется для блокировки лишних отверстий для сосок в ведрах для выпойки



Важно! Когда телят отлучили, очень важно утилизировать использованные соски Milk Bar. Теперь они износились и скорость подачи молока для молодняка будет слишком быстрой.

Системы Milk Bar Vitality

Использовать бутылки или подвесные ведра для выпойки — это ваш личный выбор. Пока теленок пьет из соски Milk Bar для соответствующего возраста, он счастлив, здоров и хорошо набирает вес. Поэтому выбирайте систему, которая лучше всего подходит для выпойки телят.

Бутылочная система Milk Bar Vitality — набор из 5 шт.

Milk Bar, код 901200

В наборе:

5 бутылок Milk Bar Vitality (3 л)

5 крышек для бутылок Milk Bar Vitality

5 лотков Milk Bar Vitality

5 соединительных муфт Milk Bar Vitality

1 соска Milk Bar для молозива (учебная соска)

10 сосок Milk Bar для молока

10 наконечников сосок Milk Bar Vitality (по одному каждого цвета)

10 бирок для загона Milk Bar Vitality (по одной каждого цвета)



По одной каждого цвета:

Оранжевый

Синий

Серый

Желтый

Красный

Фиолетовый

Голубой

Черный

Зеленый Белый



Milk Bar 1

Milk Bar, код 910100

Объем: 4 л

Вес: 700 г

Длина: 210 мм

Высота: 210 мм

Ширина: 210 мм

Крючки: Встроенные, 25 мм

Ручка: пальцевые захваты



Milk Bar 1EL

Устанавливается снаружи загона

Milk Bar, код 910130

Объем: 8 л

Вес: 700 г

Длина: 290 мм

Высота: 400 мм

Ширина: 270 мм

Крючки: Ezi Lock

Ручка: пальцевые захваты



Milk Bar 1EL

Устанавливается внутри загона

Milk Bar, код 910131

Объем: 8 л

Вес: 700 г

Длина: 290 мм

Высота: 400 мм

Ширина: 270 мм

Крючки: Ezi Lock

Ручка: пальцевые захваты



Все модели Milk Bar 1 по умолчанию подходят к серому наконечнику соски. Цветные наконечники и бирки можно заказать при необходимости. Количество телят, прибывающих на ферму каждую неделю, будет соответствовать количеству необходимых цветных модулей.

Цветной модуль Milk Bar 1 Vitality

В наборе:

10 наконечников сосок Milk Bar Vitality (по одному каждого цвета)

10 бирок для Milk Bar Vitality (по одной каждого цвета)

Удобные для пользователя ведра для выпойки

Ведра для выпойки Milk Bar сделаны из высококачественного полиэтилена. Канал соски располагается низко для того, чтобы сократить потери молока. Резьбовые соединения или клапаны, на которых мог бы собираться бактериальный налет, не предусмотрены. Ведра для выпойки Milk Bar укомплектованы хорошо пригнанными и готовыми к использованию сосками.

Существуют разные телятники, поэтому ведра для выпойки Milk Bar имеют различные системы крючков в зависимости от размера и веса ведра.

Ezi Lock

Полная защита от толчков и регулировка до 75 мм!
Ведра для выпойки могут висеть вверх ногами.



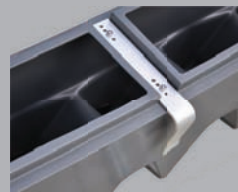
Встроено

Встроено в ведро для выпойки.
Ведра для выпойки со встроенными крючками с захватом от падения.



Алюминий

Используются на ведрах для выпойки большего размера для дополнительной прочности.
Есть возможность регулировки для более широких реек.



Переносные ведра для выпойки Milk Bar®

Обучающая бутылка Milk Bar

Milk Bar, код 901100
Объем: 3 л
Масса: 600 г
Длина: 350 мм
Высота: 150 мм
Ширина: 120 мм
Ручка: ручка для переноски



Milk Bar 4

Milk Bar, код 910180
Объем: 36 л
Масса: 3 кг
Длина: 700 мм
Высота: 400 мм
Ширина: 300 мм
Крючки: Ezi Lock
Ручка: пальцевые захваты



Milk Bar 5

Milk Bar, код 910200
Объем: 15 л
Масса: 2 кг
Длина: 300 мм
Высота: 360 мм
Ширина: 300 мм
Крючки: Встроенные, 25–40 мм
Ручка: ручка для переноски



Milk Bar 6

Milk Bar, код 910300
Объем: 36 л
Масса: 3 кг
Длина: 700 мм
Высота: 400 мм
Ширина: 300 мм
Крючки: Ezi Lock
Ручка: пальцевые захваты



Milk Bar 8

Milk Bar, код 910330
Объем: 60 л
Масса: 5 кг
Длина: 850 мм
Высота: 430 мм
Ширина: 460 мм
Крючки: Ezi Lock
Ручка: вырезанные ручки



Milk Bar 10

Milk Bar, код 910400
Объем: 60 л
Масса: 5 кг
Длина: 850 мм
Высота: 430 мм
Ширина: 460 мм
Крючки: Ezi Lock
Ручка: вырезанные ручки



Milk Bar 12

Milk Bar, код 910400
Объем: 90 л
Масса: 8 кг
Длина: 1,2 м
Крючки: алюминий
Ручка: пальцевые захваты и вырезанная ручка

Высота: 460 мм
Ширина: 430 мм





Отсеки вмещают 2,5 л
Благодаря глубокому каналу
соски чистятся легко и с
минимальной потерей молока.

Ведра для выпойки с отсеками Milk Bar®

Milk Bar на 2 отсека

Milk Bar, код 912100

Объем: 2,5 л каждый

Масса: 2 кг

Длина: 400 мм

Высота: 400 мм

Ширина: 250 мм

Крючки: Ezi Lock

Ручка: пальцевые захваты



Milk Bar на 3 отсека

Milk Bar, код 912200

Объем: 2,5 л каждый

Масса: 3 кг

Длина: 500 мм

Высота: 400 мм

Ширина: 250 мм

Крючки: Ezi Lock

Ручка: пальцевые захваты



Milk Bar на 4 отсека

Milk Bar, код 912200

Объем: 2,5 л каждый

Масса: 3,5 кг

Длина: 660 мм

Высота: 400 мм

Ширина: 300 мм

Крючки: Ezi Lock

Ручка: пальцевые захваты



Milk Bar на 5 отсека

Milk Bar, код 912300

Объем: 2,5 л каждый

Масса: 4,5 кг

Длина: 850 мм

Высота: 390 мм

Ширина: 300 мм

Крючки: Ezi Lock

Ручка: пальцевые захваты



Milk Bar на 10 отсека

Milk Bar, код 912400

Объем: 2,5 л каждый

Масса: 9 кг

Длина: 1,13 м

Высота: 430 мм

Ширина: 480 мм

Крючки: алюминиевые

Ручка: пальцевые захваты и вырезанная ручка



Ведра для выпойки Milk Bar
укомплектованы хорошо
пригнанными сосками!



Milk Bar® напольный

Milk Bar 20 можно использовать как в помещении, так и на улице. Отлично подходит для больших групп телят. Резервуар для выпойки помещен внутрь основания для удобства хранения и транспортировки.

Тяжелое основание не дает телятам опрокинуть ведро для выпойки.

Milk Bar 20

Milk Bar, код 910800

Объем: 120 л

Масса: 12 кг

Диаметр: 900 мм

Высота: 900 мм



Чистка

Ведро для выпойки и соски Milk Bar сделаны так, чтобы чистить их было максимально просто. Благодаря эргономичному дизайну сосков наличие труднодоступных для чистки мест, где могли бы размножиться бактерии, исключено.

При чистке снимать соски или промывать их под напором не нужно.



Ежедневно: ополаскивание ведер для выпойки холодной водой.

Не менее двух раз в неделю: очистка ведер для выпойки горячей водой (50 °С) и моющим средством Milk Bar (щелочным). Согните соски при помощи щетки, чтобы вымыть из них молоко. Промыть чистой водой.

Механизированная тележка Milk Bar® с бидоном Milk Kart

Простая, надежная и полностью изолированная тележка с бидоном поддерживает температуру молока и уменьшает время, необходимое для выпойки.

Тележка Milk Bar очень маневренна и проходит в стандартный дверной проем.

Она оснащена насосом с 12-вольтовой аккумуляторной батареей многократного цикла глубокого заряда-разряда и зарядным устройством.

Особенности:

Большой кран и шланг длиной 2,5 м с наконечником.

Встроено смотровое стекло со шкалой объема.

Двойные стенки с теплоизоляцией.

Дренажный кран.

В опущенном состоянии ручка блокирует движение колес.

Большие усиленные колеса, что обеспечивает прекрасную устойчивость на любой поверхности.



Механизированная тележка Milk Bar Deluxe с бидоном

Milk Bar, код 925200

Объем: 125 л

Длина: 1 м

Высота: 1175 мм

Ширина: 700 мм

Насос: Да

Шланг: 2,5 м

Аккумуляторная батарея: 12 В

Зарядное устройство: Да

Дополнительный механизированный венчик

Milk Bar, код 961100

Венчик из нержавеющей стали приводится

в действие от аккумуляторной батареи на 10,8 В.





**Слюна, ключевой фактор
здоровья телянка!**

Milk Bar Europe
email : info@milkbar.co.nz
www.milkbareurope.com

дистрибьютор:

